

**Escuela de Educación
Técnico Profesional
N° 602 “Gral. San Martín”**



Unidad Curricular: Taller Informática

Ubicación en el Diseño Curricular: Segundo año “C” (Primer Ciclo)

Campo de Formación: Formación Técnico Específica

Carga horaria semanal: 10 hs. Cátedra

Régimen de cursado: Trimestra

Ciclo lectivo: 2020

Docente a cargo: Sandra Gamarra

Correo electrónico: sandraleonorgamara@gmail.com

¿Qué son las normas APA?

Las **Normas APA** son un conjunto de estándares creados por la **American Psychological Association** con el fin de unificar la forma de presentar trabajos escritos a nivel internacional, estas normas se usan especialmente para **proyectos de grado** o cualquier tipo de documentos que tenga que ver con **investigación**.

Generalidades Normas APA

Tamaño de Papel

Carta, dimensiones 21.59 cm x 27.94 cm (8 1/2" x 11").



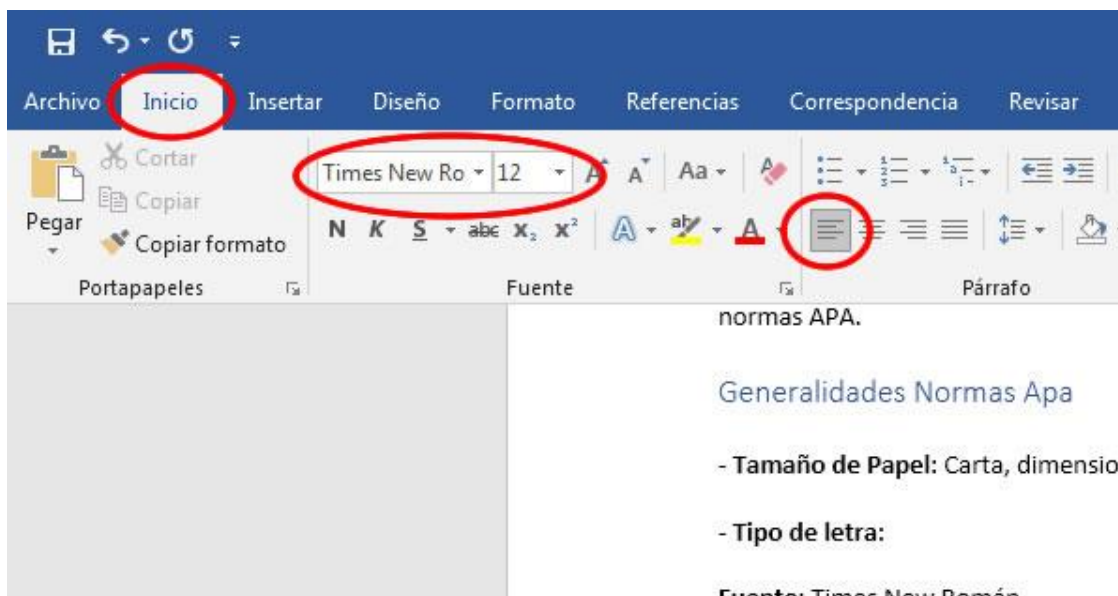
Tipo de letra

Fuente: Times New Román

Tamaño: 12 pts.

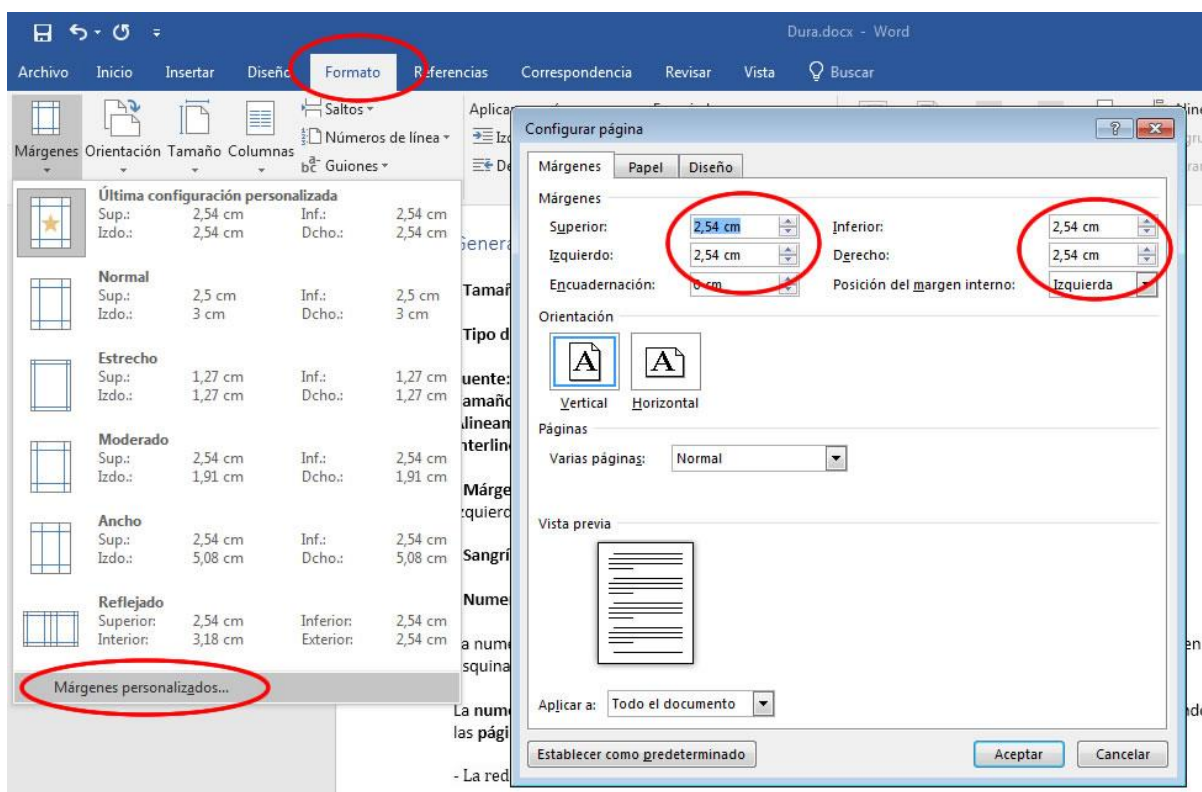
Alineamiento: Izquierda

Interlineado: 2.



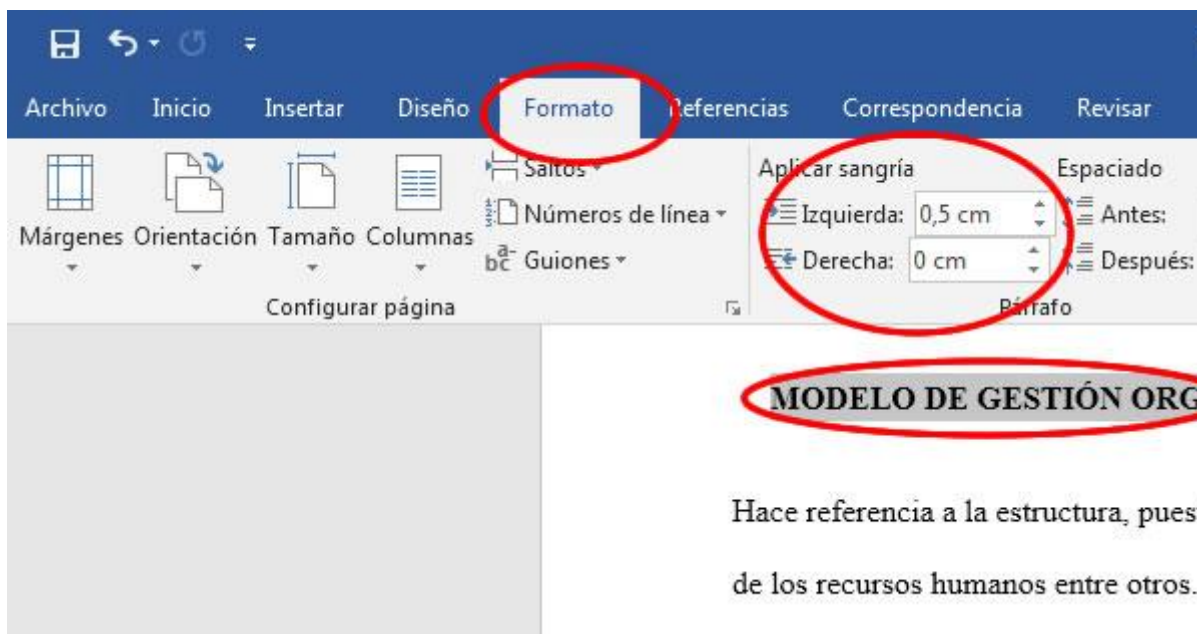
Márgenes

Las márgenes del formato APA son de 2,54cm (1 pulgada) en cada borde (Superior, izquierdo, derecho e inferior).



Sangría

Es necesario dejar 5 espacios en la primera línea de cada párrafo.



Numeración de páginas

Los números de página deben ir ubicados en la **parte superior derecha**.

La portada no debe ir numerada, pero si se cuenta para numerar las siguientes páginas.

La **numeración de las páginas** desde la de copyright hasta la de las **listas de tablas y figuras** incluyendo las **páginas de dedicatoria** debe estar numeradas con **números romanos**.

La **numeración se reinicia desde el cuerpo del trabajo**, es decir empieza desde 1 y en **números arábigos** (1, 2, 3, 4... 10).

Como se usan los titulo en Normas Apa

Los títulos en **Normas APA** deben comenzar con **Mayúscula y el resto en minúscula**.

Tipos de títulos

De nivel 1: Centrado y en negrita

De nivel 2: Alineado a la izquierda y negrita

De nivel 3: Alineado a la izquierda, negrita, sangría de 5 espacios (*Es decir a 0,5cm*), con punto al final del título.

De nivel 4: Alineado a la izquierda, negrita, cursiva, sangría de 5 espacios (*Es decir a 0,5cm*), con punto al final del título.

De nivel 5: Alineado a la izquierda, cursiva, sangría de 5 espacios, con punto al final del título.

Los títulos no deben ir numerados.

Cuando hablamos de nivel del título nos referimos a si es un subtítulo, sería un **título de nivel 2**, subtítulo de un subtítulo, sería un título de nivel 3 y así seguimos **hasta el nivel 5**.